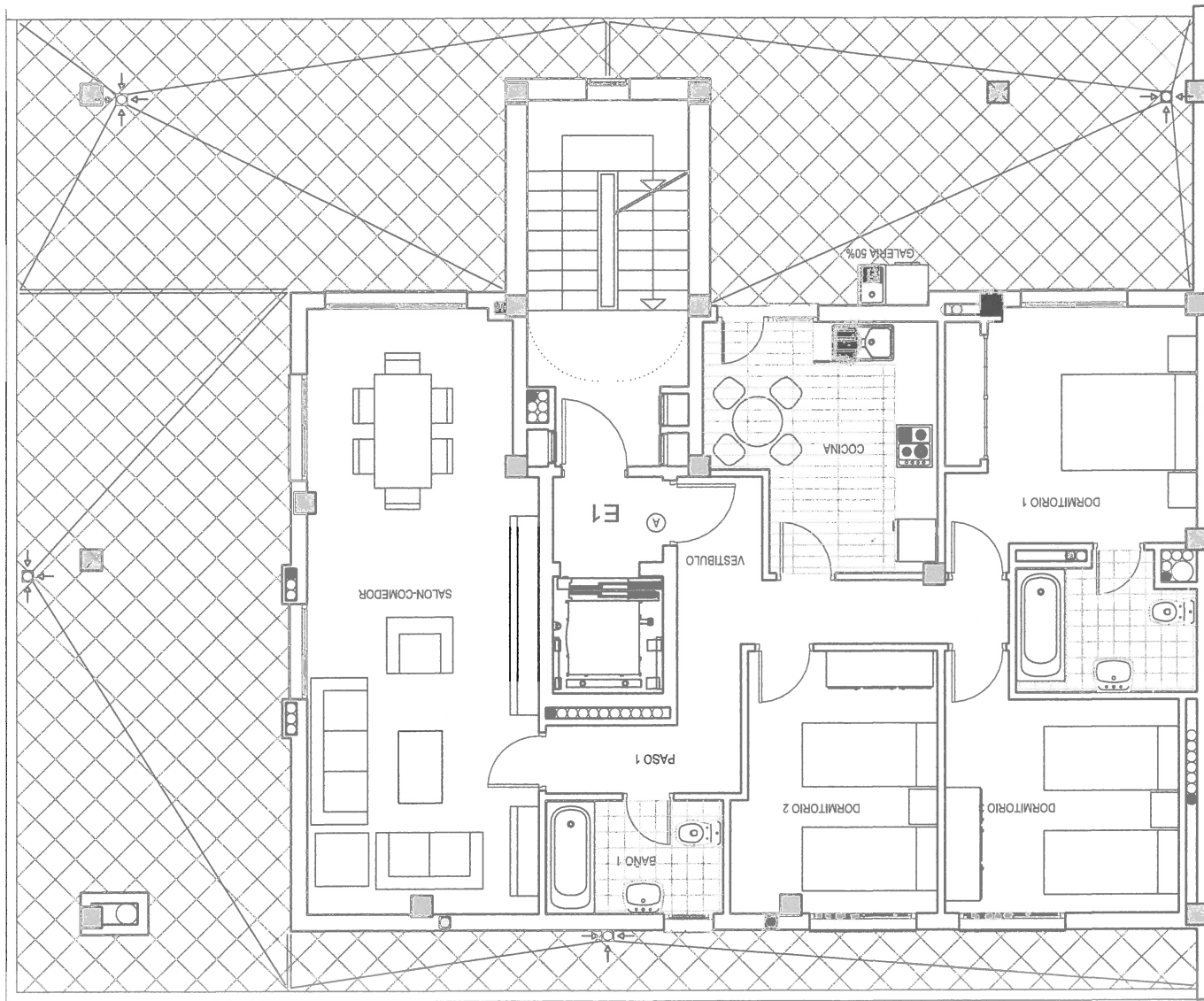


Estos planos son orientativos y están sujetos a posibles modificaciones, según la Dirección Facultativa.



ATICOS	A	
BAÑO 1	4.49	
BAÑO 2	4.00	
COCINA	10.27	
DORMITORIO 1	11.96	
DORMITORIO 2	10.16	
DORMITORIO 3	10.55	
GALERIA 50%	0.77	
PASO	6.74	
SALON-COMEDOR	26.75	
SALON-COMEDOR-COCINA		2.82
VESTIBULO		2.82
SUPERFICIE UTIL	88.51	
SUP. CONSTRUIDA	103.95	
SUP. CONSTRU. + BC	113.29	