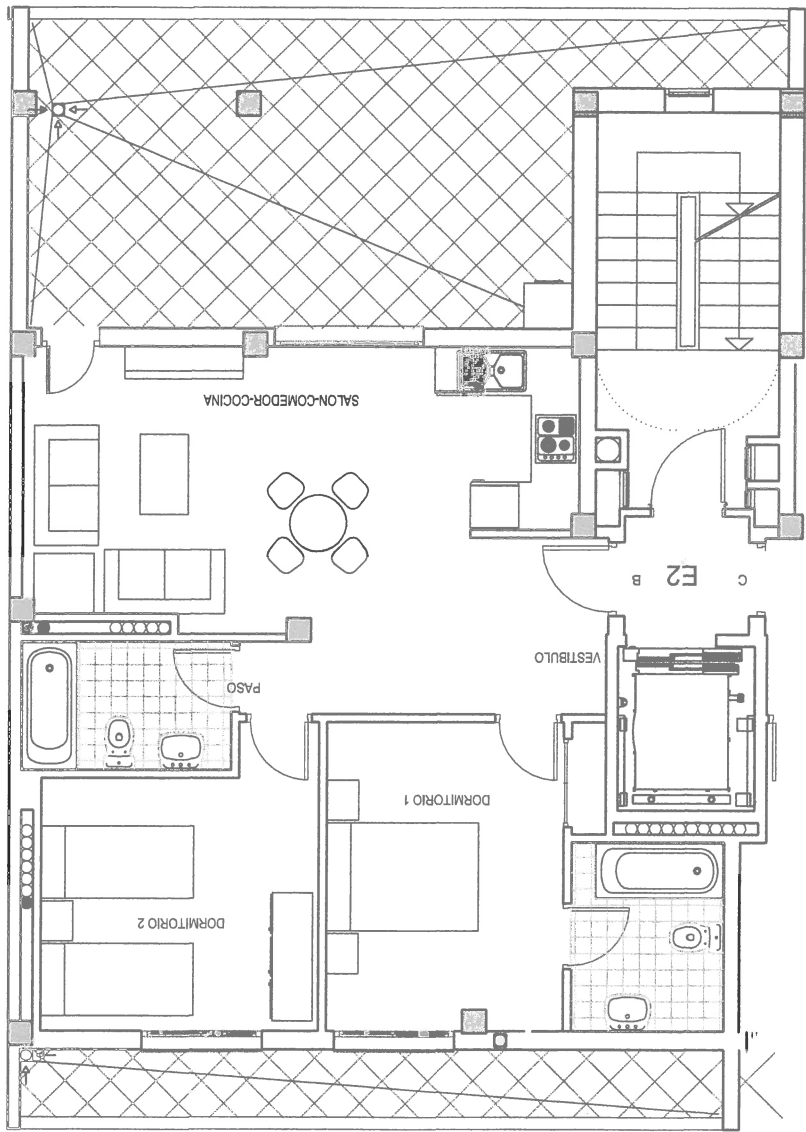


Estos planos son orientativos y están sujetos a posibles modificaciones, según la Dirección Facultativa.



ATICOS	B	
BAÑO 1	4.47	
BAÑO 2	4.18	
COCINA		
DORMITORIO 1	12.13	
DORMITORIO 2	11.63	
DORMITORIO 3		
GALERIA 50%	0.67	
PASO	2.59	
SALON-COMEDOR		
SALON-COMEDOR-COCINA	22.64	
VESTIBULO	3.75	
SUPERFICIE UTIL	62.06	
SUP. CONSTRUIDA	71.40	
SUP. CONSTRU. + BC	79.51	