

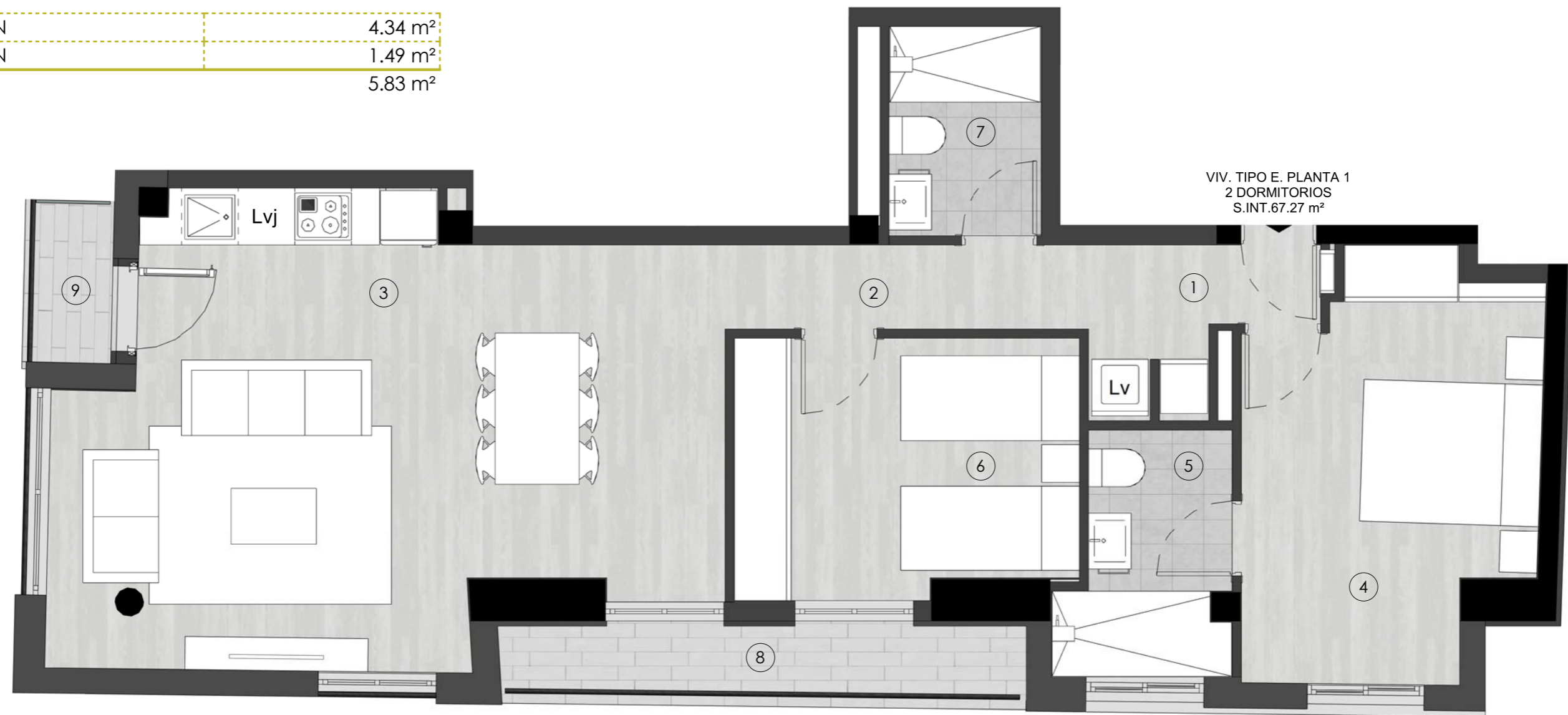
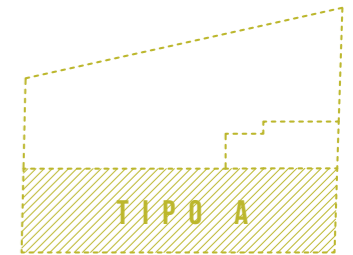
VIVIENDA TIPO A PLANTAS 1 Y 3

2 DORMITORIOS

73.10 m² útiles

nº	Estancia	Sup. útil interior
1	ACCESO	3.29 m ²
2	PASO	3.43 m ²
3	SALÓN-COMEDOR-COCINA	30.34 m ²
4	DORMITORIO 01	12.54 m ²
5	BAÑO 01	4.27 m ²
6	DORMITORIO 02	9.80 m ²
7	BAÑO 02	3.60 m ²
		67.26 m ²

nº	Estancia	Sup. útil exterior
8	BALCÓN	4.34 m ²
9	BALCÓN	1.49 m ²
		5.83 m ²



VIV. TIPO E. PLANTA 1
2 DORMITORIOS
S.INT.67.27 m²

